



※画像LM415Sを使用

クリーンルーム内で、目視確認できない埃や塵を、このライトを使用することにより可視化することができます。
 パーティクルカウンターでの評価には限界があり、装置やワークに付着した埃や落下塵は、カウントできません。
 ゴミ・汚れ・傷などを見る化にすることで、生産の効率や清掃が可能になります。

付属品



AC充電器、ショルダーベルト、フォグレンズ(黄)、ハードケース
 ※付属レンズは1枚ですが、黄または緑レンズのどちらかをお選び頂けます。

製品仕様		
型式	LM415S	LM415L
バルブ	HID	
出力	20W	
光束	1200lm±100lm	
電源	充電式リチウムイオンバッテリー	
照射時間	1.5時間	2.5時間
色温度	7000k±500	
ボディー素材	アノダイズ加工アルミニウム	
レンズ	耐熱強化レンズ	
防塵防水性能	IPX6	
バルブ寿命	1000時間±100	
寸法	290mm	356mm
重量	880g	1080g
バッテリー充電時間	約3時間	約5時間

レンズは、付属のレンズ以外にUVカット、UV、拡散、カラー(緑・赤・青)の種類があり、用途によって使い分けが可能です。その中のいくつかのレンズを使用した光をご紹介します。

拡散レンズを使用した光



緑レンズを使用した光



赤レンズを使用した光



青レンズを使用した光



HIDハンディーライトの使用法

『低い角度で、周りは暗く』が原則

HIDハンディーライトを使用して表面の
ゴミ・汚れ・傷を確認する場合の注意点

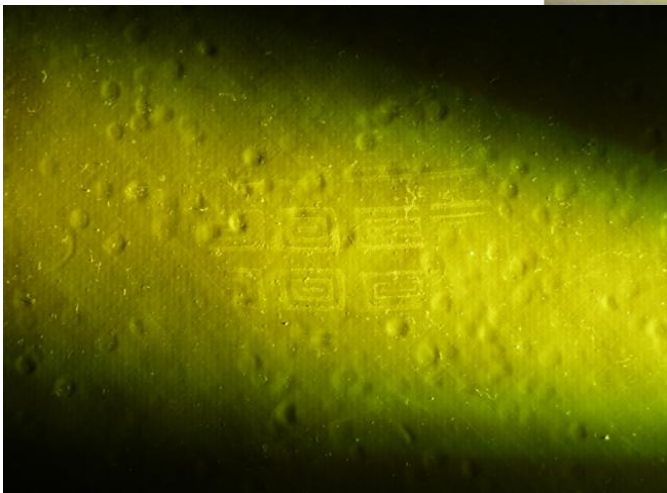


- ①なるべく反射光を目に入れないように見ること。
- ②できるだけ低い角度で光を当てる。
- ③周囲は暗くしたほうがよく見える。

クリーンルームでの使用例

〈床〉床に落ちている塵が『見える』かを確認する。

付属の黄色フィルターを使用した場合



微細な堆積粉塵や足跡まで
目視で確認できます！

蛍光灯

目視では、背景の関係もあますが、
清掃状況の確認は困難です。



HIDハンディーライト

蛍光灯下では、光が透過して確認できませんが、
室内灯を消灯しますと、明確に確認できます。

